

見積参考資料

工事名 R 1 阿土 大津田川 阿南・長生 河川改修工事

◇経費情報◇

工種区分	河川工事
単価地区	阿南 1
施工地域・工事場所	補正無し（地方部 施工場所が一般交通等の影響を受けない場合）
前金支出割合	補正を行わない
契約保証	金銭的保証
現場環境改善費	計上しない

注意

「見積参考資料」は入札参加者の迅速で適正な工事費の見積りのための一資料であり、請負契約を拘束するものではない。

設計内訳書 (本01)

工事名	R 1 阿土 大津田川 阿南・長生 河川改修工事				事業区分 工事区分	河川改修 築堤・護岸	
工事区分・工種・種別・細別	規格	単位	数量	単価	金額	数量・金額増減	摘要
築堤・護岸		式	1				
河川土工		式	1				
掘削工		式	1				
掘削 ※河床部	土質:土砂,施工方法:オープンカット,押土:無し,障害:無し,施工数量:5,000m3未満	m3	370				単 1号
掘削 ※堤体部	土質:土砂,施工方法:オープンカット,押土:無し,障害:無し,施工数量:5,000m3未満	m3	60				単 2号
盛土工		式	1				
路体(築堤)盛土 (盛土材含む)	施工幅員:4.0m以上	m3	10				単 3号
路体(築堤)盛土 (盛土材含む)	施工幅員:2.5m以上4.0m未満	m3	40				単 4号
路体(築堤)盛土 (盛土材含む)	施工幅員:2.5m未満	m3	4				単 5号
残土処理工		式	1				
土砂等運搬 (L=13.0km以下)	土質:土砂(岩塊・玉石混り土含む)	m3	530				単 6号
残土等処分		m3	530				単 7号 1.8t/m3
護岸基礎工		式	1				

設計内訳書 (本01)

工事名	R1阿土 大津田川 阿南・長生 河川改修工事				事業区分 工事区分	河川改修 築堤・護岸	
工事区分・工種・種別・細別	規格	単位	数量	単価	金額	数量・金額増減	摘要
作業土工 ※法覆護岸工		式	1				
床掘り	土質:土砂	m3	380				単 8号
埋戻し	土質:土砂	m3	260				単 9号
基面整正		m2	60				単 10号
作業土工 ※擁壁護岸工		式	1				
床掘り	土質:土砂	m3	50				単 11号
埋戻し	土質:土砂	m3	30				単 12号
基面整正		m2	40				単 13号
法覆護岸工		式	1				
多自然型護岸工		式	1				
石積		m2	28				単 14号
かごマット(多段積型)	かご本体材質:亜鉛アルミメッキ鉄線, 詰石種類:割栗石, 詰石規格:15~20cm	m2	209				単 15号
覆土 (流用土)		m3	30				単 16号

設計内訳書 (本01)

工事名	R1 阿土 大津田川 阿南・長生 河川改修工事				事業区分 工事区分	河川改修 築堤・護岸	
工事区分・工種・種別・細別	規格	単位	数量	単価	金額	数量・金額増減	摘要
擁壁護岸工		式	1				
場所打擁壁工		式	1				
小型擁壁		m3	15				単 17号
L型水路		m3	14				単 18号
2号排水開渠工		式	1				
横断溝 ※調整, 基礎Co含む		m	3				単 19号
3号排水開渠工		式	1				
横断溝 ※調整, 基礎Co含む		m	3				単 20号
集水柵		箇所	1				単 21号
碎石舗装工		式	1				
碎石舗装		m2	80				単 22号
付帯道路工		式	1				
付帯水路工		式	1				

設計内訳書 (本01)

工事名	R 1 阿土 大津田川 阿南・長生 河川改修工事				事業区分 工事区分	河川改修 築堤・護岸	
工事区分・工種・種別・細別	規格	単位	数量	単価	金額	数量・金額増減	摘要
1号水路		m	3				単 23号
2号水路		m	6				単 24号
パイプカルバート	φ 300	m	4				単 25号
復旧擁壁		m	1				単 26号
アスファルト舗装工		式	1				
舗装止壁		m	7				単 27号
上層路盤(車道・路肩部)	路盤材種類:路盤材(砕石各種),路盤材規格:RC-40,仕上り厚:100mm	m2	70				単 28号
表層(車道・路肩部)	材料種類:各種(2.30以上2.40t/m3未満),材料規格:再生密粒度アスファルト混合物,舗装厚:50mm,平均幅員:1.4m以上3.0m以下	m2	70				単 29号
構造物撤去工		式	1				
構造物取壊し工		式	1				
舗装版切断	舗装版種別:アスファルト舗装版,アスファルト舗装版厚:15cm以下	m	11				単 30号
舗装版破碎	舗装版種別:アスファルト舗装版,舗装版厚:5cm	m2	51				単 31号
コンクリート取壊し運搬処理	構造物区分:無筋構造物,工法区分:人力施工	m3	12				単 32号 2.35t/m3

設計内訳書 (本01)

工事名	R1阿土 大津田川 阿南・長生 河川改修工事				事業区分 工事区分	河川改修 築堤・護岸	
工事区分・工種・種別・細別	規格	単位	数量	単価	金額	数量・金額増減	摘要
運搬処理工		式	1				
殻運搬	殻種別:アスファルト殻	m3	3				単 33号
殻処分	殻種別:アスファルト殻	m3	3				単 34号 2.3t/m3
汚泥処理 (舗装版切断時発生分)		m3	1				単 35号 1.1t/m3
仮設工		式	1				
工食用道路工		式	1				
表土剥ぎ取り (整形含む)		m3	80				単 36号
土木シート		m2	430				単 37号
工食用道路盛土	施工幅員:4.0m以上	m3	190				単 38号
※背後地側 敷鉄板 ※仮設排水管養生	鋼材規格:22×1524×3048, 作業区分:設置・撤去	m2	27.9				単 39号
伐木除根 (運搬・処分含む) ※現況護岸法肩	No. 16+7.5~No. 18+37.5	m2	300				単 40号
土留・仮締切工		式	1				
土のう		袋	213				単 41号

設計内訳書 (本01)

工事名	R 1 阿土 大津田川 阿南・長生 河川改修工事				事業区分 工事区分	河川改修 築堤・護岸	
工事区分・工種・種別・細別	規格	単位	数量	単価	金額	数量・金額増減	摘要
仮設盛土 (流用土)	設置・撤去	m ³	10				単 42号
水替工		式	1				
ポンプ排水	排水量:0以上40(m ³ /h)未満,排水方法:作業時排水	日	32				単 43号
仮設排水管 ※存置	高密度ポリエチレン管φ250	m	7				単 44号
仮設排水管 ※存置	高密度ポリエチレン管φ300	m	8				単 45号
仮設排水管 ※存置	高密度ポリエチレン管φ600	m	9				単 46号
汚濁防止工		式	1				
汚濁防止フェンス	作業区分:設置・撤去	m	20				単 47号
交通管理工		式	1				
交通誘導警備員		人日	30				単 48号
直接工事費		式	1				
共通仮設		式	1				
共通仮設費		式	1				

設計内訳書 (本01)

工事名	R 1 阿土 大津田川 阿南・長生 河川改修工事				事業区分 工事区分	河川改修 築堤・護岸	
工事区分・工種・種別・細別	規格	単位	数量	単価	金額	数量・金額増減	摘要
技術管理費		式	1				
土質等試験費		式	1				内 1号
共通仮設費 (率計上)		式	1				
純工事費		式	1				
現場管理費		式	1				
工事原価		式	1				
一般管理費等		式	1				
工事価格		式	1				
消費税額及び地方消費税額		式	1				
工事費計		式	1				

一式当り内訳書

単価使用年月	2019.07
歩掛適用年月	2019.07
労務調整係数	1.000-00000 0.0 0

内 1号	土質等試験費							
名称・規格	条件	単位	数量	単価	金額	数量・金額増減	摘要	
土質等試験費(一式入力)		式	1				単 64号	
合計								

1 次単価表

単価使用年月	2019.07
歩掛適用年月	2019.07
労務調整係数	1.000-00000 0.0 0

単 1号	掘削 ※河床部	土質:土砂,施工方法:オープンカット,押土: 無し,障害:無し,施工数量:5,000m3 未満	単位	m3	単位数量	1	単価	
名称・規格		条件	単位	数量	単価	金額	摘要	
	掘削	土砂,オープンカット,無し,無し,5,000m3 未満	m3	1				
	合計							
	単価							円/m3

1 次単価表

単価使用年月	2019.07
歩掛適用年月	2019.07
労務調整係数	1.000-00000 0.0 0

単 2号	掘削 ※堤体部	土質:土砂,施工方法:オープンカット,押土: 無し,障害:無し,施工数量:5,000m3 未満	単位	m3	単位数量	1	単価	
名称・規格		条件	単位	数量	単価	金額	摘要	
	掘削	土砂,オープンカット,無し,無し,5,000m3 未満	m3	1				
	合計							
	単価							円/m3

1 次単価表

単価使用年月	2019.07
歩掛適用年月	2019.07
労務調整係数	1.000-00000 0.0 0

単 3号	路体(築堤)盛土 (盛土材含む)	施工幅員:4.0m以上	単位	m3	単位数量	1	単価	
名称・規格		条件	単位	数量	単価	金額	摘要	
	路体(築堤)盛土	4.0m以上, 10,000m3未満, 無し	m3	1				
	土材料		m3	1				
	合計							
	単価							円/m3

1 次単価表

単価使用年月	2019.07
歩掛適用年月	2019.07
労務調整係数	1.000-00000 0.0 0

単 4号	路体(築堤)盛土 (盛土材含む)	施工幅員:2.5m以上4.0m未満	単位	m3	単位数量	1	単価	
名称・規格		条件	単位	数量	単価	金額	摘要	
	路体(築堤)盛土	2.5m以上4.0m未満	m3	1				
	土材料		m3	1				
	合計							
	単価							円/m3

1次単価表

単価使用年月	2019.07
歩掛適用年月	2019.07
労務調整係数	1.000-00000 0.0 0

単 5号	路体(築堤)盛土 (盛土材含む)	施工幅員:2.5m未満	単位	m3	単位数量	1	単価	
名称・規格		条件	単位	数量	単価	金額	摘要	
	路体(築堤)盛土	2.5m未満	m3	1				
	土材料		m3	1				
	合計							
	単価							円/m3

1次単価表

単価使用年月	2019.07
歩掛適用年月	2019.07
労務調整係数	1.000-00000 0.0 0

単 6号	土砂等運搬 (L=13.0km以下)	土質:土砂(岩塊・玉石混り土含む)	単位	m3	単位数量	1	単価	
名称・規格		条件	単位	数量	単価	金額	摘要	
	土砂等運搬	小規模,バックホウ山積0.28m3(平積0.2m3),土砂(岩塊・玉石混り土含む),無し,13.0km以下	m3	1				
	合計							
	単価							円/m3

1 次単価表

単価使用年月	2019.07
歩掛適用年月	2019.07
労務調整係数	1.000-00000 0.0 0

単 7号	残土等処分		単位	m3	単位数量	1	単価	
名称・規格		条件	単位	数量	単価	金額	摘要	
処分費(t)			t	1.8			単 49号	
合計								
単価							円/m3	

1 次単価表

単価使用年月	2019.07
歩掛適用年月	2019.07
労務調整係数	1.000-00000 0.0 0

単 8号	床掘り	土質:土砂	単位	m3	単位数量	1	単価	
名称・規格		条件	単位	数量	単価	金額	摘要	
床掘り		土砂, 標準, 無し, 無し	m3	1				
合計								
単価							円/m3	

1次単価表

単価使用年月	2019.07
歩掛適用年月	2019.07
労務調整係数	1.000-00000 0.0 0

単 9号	埋戻し	土質:土砂	単位	m3	単位数量	1	単価	
名称・規格		条件	単位	数量	単価	金額	摘要	
埋戻し		最大埋戻幅1m以上4m未満	m3	1				
合計								
単価							円/m3	

1次単価表

単価使用年月	2019.07
歩掛適用年月	2019.07
労務調整係数	1.000-00000 0.0 0

単 10号	基面整正		単位	m2	単位数量	1	単価	
名称・規格		条件	単位	数量	単価	金額	摘要	
基面整正			m2	1				
合計								
単価							円/m2	

1次単価表

単価使用年月	2019.07
歩掛適用年月	2019.07
労務調整係数	1.000-00000 0.0 0

単 11号	床掘り	土質:土砂	単位	m3	単位数量	1	単価	
名称・規格		条件	単位	数量	単価	金額	摘要	
床掘り		土砂, 標準, 無し, 無し	m3	1				
合計								
単価							円/m3	

1次単価表

単価使用年月	2019.07
歩掛適用年月	2019.07
労務調整係数	1.000-00000 0.0 0

単 12号	埋戻し	土質:土砂	単位	m3	単位数量	1	単価	
名称・規格		条件	単位	数量	単価	金額	摘要	
埋戻し		最大埋戻幅1m未満	m3	1				
合計								
単価							円/m3	

1 次単価表

単価使用年月	2019.07
歩掛適用年月	2019.07
労務調整係数	1.000-00000 0.0 0

単 13号	基面整正		単位	m2	単位数量	1	単価	
	名称・規格	条件	単位	数量	単価	金額	摘要	
	基面整正		m2	1				
	合計							
	単価						円/m2	

1 次単価表

単価使用年月	2019.07
歩掛適用年月	2019.07
労務調整係数	1.000-00000 0.0 0

単 14号	石積		単位	m2	単位数量	1	単価	
	名称・規格	条件	単位	数量	単価	金額	摘要	
	石積(張)	積工, 練石, 雑割石	m2	1				
	合計							
	単価						円/m2	

1次単価表

単価使用年月	2019.07
歩掛適用年月	2019.07
労務調整係数	1.000-00000 0.0 0

単 15号	かごマット(多段積型)	かご本体材質:亜鉛アルミ鉄線, 詰石 種類:割栗石, 詰石規格:15~20cm	単位	m2	単位数量	1	単価	
名称・規格		条件	単位	数量	単価	金額	摘要	
かごマット(多段積型)工		B型, 亜鉛アルミ鉄線, 1:0.5以下, 7段, 0段, 割栗石, 15~20cm, 標準(90m3), 1.94m2/100m2	m2	1			単 50号	
合計								
単価							円/m2	

1次単価表

単価使用年月	2019.07
歩掛適用年月	2019.07
労務調整係数	1.000-00000 0.0 0

単 16号	覆土 (流用土)		単位	m3	単位数量	1	単価	
名称・規格		条件	単位	数量	単価	金額	摘要	
埋戻し		上記以外(小規模), 土砂, 全ての費用	m3	1				
合計								
単価							円/m3	

1 次単価表

単価使用年月	2019.07
歩掛適用年月	2019.07
労務調整係数	1.000-00000 0.0 0

単 17号	小型擁壁		単位	m3	単位数量	15	単価	
名称・規格		条件	単位	数量	単価	金額	摘要	
小型擁壁(A)		0.6m以上0.8m未満, 18-8-40(高炉), 有り, 無し, 一般養生・特殊養生(練炭)	m3	12				
小型擁壁(A)		0.8m以上1.0m以下, 18-8-40(高炉), 有り, 無し, 一般養生・特殊養生(練炭)	m3	3				
合計								
単価								円/m3

1 次単価表

単価使用年月	2019.07
歩掛適用年月	2019.07
労務調整係数	1.000-00000 0.0 0

単 18号	L型水路		単位	m3	単位数量	14	単価	
名称・規格		条件	単位	数量	単価	金額	摘要	
コンクリート		無筋・鉄筋構造物,バックホウ(クレーン機能付)打設,18-8-40(高炉),一般養生,全ての費用	m3	14				
型枠		一般型枠,鉄筋・無筋構造物	m2	120				
基礎砕石		7.5cmを超え12.5cm以下,再生クラッシュラック 40~0,全ての費用	m2	60				
合計								
単価							円/m3	

1 次単価表

単価使用年月	2019.07
歩掛適用年月	2019.07
労務調整係数	1.000-00000 0.0 0

単 19号	横断溝 ※調整,基礎Co含む	単位	m	単位数量	3	単価	
名称・規格		条件	単位	数量	単価	金額	摘要
コンクリート		無筋・鉄筋構造物,バックホウ(クレーン機能付)打設,18-8-40(高炉),一般養生,全ての費用	m3	0.1			
型枠		一般型枠,鉄筋・無筋構造物	m2	0.4			
コンクリート		無筋・鉄筋構造物,バックホウ(クレーン機能付)打設,18-8-40(高炉),一般養生,全ての費用	m3	0.5			
型枠		一般型枠,鉄筋・無筋構造物	m2	1			
コンクリート		無筋・鉄筋構造物,バックホウ(クレーン機能付)打設,18-8-40(高炉),一般養生,全ての費用	m3	1.2			
型枠		一般型枠,鉄筋・無筋構造物	m2	11.5			
鉄筋		SD345 D13,全ての費用	t	0.07			
鋼製グレーチング (T-25, B=600用)			組	3.3			
合計							
単価							円/m

1 次単価表

単価使用年月	2019.07
歩掛適用年月	2019.07
労務調整係数	1.000-00000 0.0 0

単 20号	横断溝 ※調整,基礎Co含む	単位	m	単位数量	3	単価	
名称・規格		条件	単位	数量	単価	金額	摘要
	コンクリート	無筋・鉄筋構造物,バックホウ(クレーン機能付)打設,18-8-40(高炉),一般養生,全ての費用	m3	0.1			
	型枠	一般型枠,鉄筋・無筋構造物	m2	0.4			
	コンクリート	無筋・鉄筋構造物,バックホウ(クレーン機能付)打設,18-8-40(高炉),一般養生,全ての費用	m3	0.3			
	型枠	一般型枠,鉄筋・無筋構造物	m2	1			
	コンクリート	無筋・鉄筋構造物,バックホウ(クレーン機能付)打設,18-8-40(高炉),一般養生,全ての費用	m3	0.8			
	型枠	一般型枠,鉄筋・無筋構造物	m2	8.7			
	鋼製クレーンク (T-25, B=600用)		組	3.3			
	合計						
	単価						円/m

1次単価表

単価使用年月	2019.07
歩掛適用年月	2019.07
労務調整係数	1.000-00000 0.0 0

単 21号	集水桝		単位	箇所	単位数量	1	単価	
名称・規格		条件	単位	数量	単価	金額	摘要	
コンクリート		無筋・鉄筋構造物,バックホウ(クレーン機能付)打設,18-8-40(高炉),一般養生,全ての費用	m3	0.2				
型枠		一般型枠,鉄筋・無筋構造物	m2	2.5				
基礎砕石		7.5cmを超え12.5cm以下,再生クラッシュラック 40~0,全ての費用	m2	0.6				
合計								
単価								円/箇所

1次単価表

単価使用年月	2019.07
歩掛適用年月	2019.07
労務調整係数	1.000-00000 0.0 0

単 22号	碎石舗装		単位	m2	単位数量	1	単価	
名称・規格		条件		単位	数量	単価	金額	摘要
下層路盤(車道・路肩部)		100mm, 1層施工, 再生クラッシュラン RC-40, 全ての費用		m2	1			
合計								
単価								円/m2

1次単価表

単価使用年月	2019.07
歩掛適用年月	2019.07
労務調整係数	1.000-00000 0.0 0

単 23号	1号水路		単位	m	単位数量	3	単価	
名称・規格		条件	単位	数量	単価	金額	摘要	
コンクリート		無筋・鉄筋構造物,バックホウ(クレーン機能付)打設,18-8-40(高炉),一般養生,全ての費用	m3	2				
型枠		一般型枠,鉄筋・無筋構造物	m2	11				
基礎砕石		7.5cmを超え12.5cm以下,再生クラッシュラック 40~0,全ての費用	m2	4				
合計								
単価							円/m	

1 次単価表

単価使用年月	2019.07
歩掛適用年月	2019.07
労務調整係数	1.000-00000 0.0 0

単 24号	2号水路		単位	m	単位数量	6	単価	
名称・規格		条件	単位	数量	単価	金額	摘要	
コンクリート		無筋・鉄筋構造物,バックホウ(クレーン機能付)打設,18-8-40(高炉),一般養生,全ての費用	m3	2				
型枠		一般型枠,鉄筋・無筋構造物	m2	22				
鉄筋		SD345 D13,全ての費用	t	0.13				
基礎砕石		7.5cmを超え12.5cm以下,再生クラッシュ40~0,全ての費用	m2	6				
合計								
単価							円/m	

1 次単価表

単価使用年月	2019.07
歩掛適用年月	2019.07
労務調整係数	1.000-00000 0.0 0

単 25号	パイプカルバート	φ 300	単位	m	単位数量	4	単価	
名称・規格		条件		単位	数量	単価	金額	摘要
コンクリート		無筋・鉄筋構造物,バックホウ(クレーン機能付)打設,18-8-40(高炉),一般養生,全ての費用	m3	0.8				
型枠		一般型枠,鉄筋・無筋構造物	m2	4.5				
鉄筋		SD345 D13,全ての費用	t	0.06				
基礎砕石		7.5cmを超え12.5cm以下,再生クラッシュン 40~0,全ての費用	m2	3				
ヒューム管(B形管)		据付,300mm,360°巻き,無し,外圧管1種,18-8-40(高炉),標準(1.0),全ての費用	m	4				
合計								
単価								円/m

1次単価表

単価使用年月	2019.07
歩掛適用年月	2019.07
労務調整係数	1.000-00000 0.0 0

単 26号	復旧擁壁		単位	m	単位数量	1	単価	
名称・規格		条件		単位	数量	単価	金額	摘要
コンクリート		無筋・鉄筋構造物,バックホ(クレーン機能付)打設,18-8-40(高炉),一般養生,全ての費用		m3	0.5			
合計								
単価								円/m

1次単価表

単価使用年月	2019.07
歩掛適用年月	2019.07
労務調整係数	1.000-00000 0.0 0

単 27号	舗装止壁		単位	m	単位数量	7	単価	
名称・規格		条件	単位	数量	単価	金額	摘要	
コンクリート		無筋・鉄筋構造物,バックホウ(クレーン機能付)打設,18-8-40(高炉),一般養生,全ての費用	m3	0.3				
型枠		一般型枠,鉄筋・無筋構造物	m2	4.1				
基礎砕石		7.5cmを超え12.5cm以下,再生クラッシュラック 40~0,全ての費用	m2	1.7				
合計								
単価							円/m	

1次単価表

単価使用年月	2019.07
歩掛適用年月	2019.07
労務調整係数	1.000-00000 0.0 0

単 28号	上層路盤(車道・路肩部)	路盤材種類:路盤材(碎石各種),路盤材規格:RC-40,仕上り厚:100mm	単位	m2	単位数量	1	単価	
名称・規格		条件	単位	数量	単価	金額	摘要	
上層路盤(車道・路肩部)		路盤材(碎石各種),150mm,1層施工,全ての費用	m2	1				
合計								
単価							円/m2	

1次単価表

単価使用年月	2019.07
歩掛適用年月	2019.07
労務調整係数	1.000-00000 0.0 0

単 29号	表層(車道・路肩部)	材料種類:各種(2.30以上2.40t/m3未満),材料規格:再生密粒度アスファルト混合物,舗装厚:50mm,平均幅員:1.4m以	単位	m2	単位数量	1	単価	
名称・規格		条件	単位	数量	単価	金額	摘要	
表層(車道・路肩部)		1.4m以上3.0m以下,50mm,各種(2.30以上2.40t/m3未満),タックコート PK-4,全ての費用	m2	1				
合計								
単価							円/m2	

1次単価表

単価使用年月	2019.07
歩掛適用年月	2019.07
労務調整係数	1.000-00000 0.0 0

単 30号	舗装版切断	舗装版種別:アスファルト舗装版,アスファルト舗装版厚:15cm以下	単位	m	単位数量	1	単価	
名称・規格		条件	単位	数量	単価	金額	摘要	
舗装版切断		アスファルト舗装版,15cm以下,全ての費用	m	1				
合計								
単価							円/m	

1次単価表

単価使用年月	2019.07
歩掛適用年月	2019.07
労務調整係数	1.000-00000 0.0 0

単 31号	舗装版破碎	舗装版種別:アスファルト舗装版,舗装版厚:5cm	単位	m2	単位数量	1	単価	
名称・規格		条件	単位	数量	単価	金額	摘要	
舗装版破碎		アスファルト舗装版,無し,不要,15cm以下,有り,全ての費用	m2	1				
合計								
単価							円/m2	

1次単価表

単価使用年月	2019.07
歩掛適用年月	2019.07
労務調整係数	1.000-00000 0.0 0

単 32号	コンクリート取壊し運搬処理	構造物区分:無筋構造物,工法区分: 人力施工	単位	m3	単位数量	1	単価	
名称・規格		条件	単位	数量	単価	金額	摘要	
構造物とりこわし・運搬・処分 (複合)		無筋構造物,人力施工+ダンプトラック2t 積級,無し,無し,無し,8.5以下	m3	1			単 51号	
合計								
単価							円/m3	

1次単価表

単価使用年月	2019.07
歩掛適用年月	2019.07
労務調整係数	1.000-00000 0.0 0

単 33号	殻運搬	殻種別:アスファルト殻	単位	m3	単位数量	1	単価	
名称・規格		条件	単位	数量	単価	金額	摘要	
殻運搬		舗装版破碎,人力積込,無し,8.5km以下, 全ての費用	m3	1				
合計								
単価							円/m3	

1 次単価表

単価使用年月	2019.07
歩掛適用年月	2019.07
労務調整係数	1.000-00000 0.0 0

単 34号	殻処分	殻種別:アスファルト殻	単位	m3	単位数量	1	単価	
名称・規格		条件	単位	数量	単価	金額	摘要	
処分費(t)			t	2.3			単 52号	
合計								
単価							円/m3	

1 次単価表

単価使用年月	2019.07
歩掛適用年月	2019.07
労務調整係数	1.000-00000 0.0 0

単 35号	汚泥処理 (舗装版切断時発生分)		単位	m3	単位数量	1	単価	
名称・規格		条件	単位	数量	単価	金額	摘要	
処分費(t)			t	1.1			単 53号	
合計								
単価							円/m3	

1次単価表

単価使用年月	2019.07
歩掛適用年月	2019.07
労務調整係数	1.000-00000 0.0 0

単 36号	表土剥ぎ取り (整形含む)	単位	m3	単位数量	1	単価	
名称・規格		条件	単位	数量	単価	金額	摘要
	掘削	土砂, オープンカット, 無し, 無し, 5,000m3 未満	m3	1			
	路体(築堤)盛土	4.0m以上, 10,000m3未満, 無し	m3	1			
	合計						
	単価						円/m3

1次単価表

単価使用年月	2019.07
歩掛適用年月	2019.07
労務調整係数	1.000-00000 0.0 0

単 37号	土木シート	単位	m2	単位数量	1	単価	
名称・規格		条件	単位	数量	単価	金額	摘要
	安定シート・ネット	シート	m2	1			
	合計						
	単価						円/m2

1 次単価表

単価使用年月	2019.07
歩掛適用年月	2019.07
労務調整係数	1.000-00000 0.0 0

単 38号	工事用道路盛土 ※背後地側	施工幅員:4.0m以上	単位	m3	単位数量	1	単価	
名称・規格		条件	単位	数量	単価	金額	摘要	
路体(築堤)盛土		4.0m以上, 10,000m3未満, 無し	m3	1				
合計								
単価							円/m3	

1 次単価表

単価使用年月	2019.07
歩掛適用年月	2019.07
労務調整係数	1.000-00000 0.0 0

単 39号	敷鉄板 ※仮設排水管養生	鋼材規格:22×1524×3048, 作業区分: 設置・撤去	単位	m2	単位数量	27.9	単価	
名称・規格		条件	単位	数量	単価	金額	摘要	
敷鉄板設置・撤去		設置・撤去	m2	27.9			単 54号	
敷鉄板賃料		22×1524×3048, 無, 180日, 無, 無	枚	6			単 55号	
合計								
単価							円/m2	

1次単価表

単価使用年月	2019.07
歩掛適用年月	2019.07
労務調整係数	1.000-00000 0.0 0

単 40号	伐木除根 (運搬・処分含む) ※現況護岸法肩	No. 16+7.5~No. 18+37.5	単位	m2	単位数量	300	単価	
名称・規格		条件	単位	数量	単価	金額	摘要	
	伐木・伐竹(複合)	伐木(粗)(10本/100m2未満),有り,機械施工,全ての費用	m2	300				
	運搬(伐木除根)	人力施工,無し,7.5km以下,全ての費用	m2	300				
	処分費(t)		t	3				単 56号
	処分費(t)		t	6				単 57号
	合計							
	単価							円/m2

1次単価表

単価使用年月	2019.07
歩掛適用年月	2019.07
労務調整係数	1.000-00000 0.0 0

単 41号	土のう		単位	袋	単位数量	1	単価	
名称・規格		条件	単位	数量	単価	金額	摘要	
	大型土のう工	製作・設置, 流用土, 6m以下	袋	1				単 58号
	大型土のう工	撤去, 6m以下	袋	1				単 59号
	合計							
	単価							円/袋

1次単価表

単価使用年月	2019.07
歩掛適用年月	2019.07
労務調整係数	1.000-00000 0.0 0

単 42号	仮設盛土 (流用土)	設置・撤去	単位	m3	単位数量	1	単価	
名称・規格		条件	単位	数量	単価	金額	摘要	
	路体(築堤)盛土	2.5m未満	m3	1				
	掘削	土砂, オブカット, 無し, 無し, 5,000m3 未満	m3	1				
	合計							
	単価							円/m3

1次単価表

単価使用年月	2019.07
歩掛適用年月	2019.07
労務調整係数	1.000-00000 0.0 0

単 43号	ポンプ排水	排水量:0以上40(m3/h)未満,排水方法:作業時排水	単位	日	単位数量	32	単価	
名称・規格		条件	単位	数量	単価	金額	摘要	
ポンプ設置・撤去			箇所	2			単 60号	
ポンプ運転		0以上40(m3/h)未満,作業時排水	日	64			単 61号	
合計								
単価							円/日	

1次単価表

単価使用年月	2019.07
歩掛適用年月	2019.07
労務調整係数	1.000-00000 0.0 0

単 44号	仮設排水管 ※存置	高密度ポリエチレン管 φ250	単位	m	単位数量	1	単価	
名称・規格		条件	単位	数量	単価	金額	摘要	
暗渠排水管		据付,波状管及び網状管,200~400mm,要,全ての費用	m	1				
合計								
単価							円/m	

1次単価表

単価使用年月	2019.07
歩掛適用年月	2019.07
労務調整係数	1.000-00000 0.0 0

単 45号	仮設排水管 ※存置	高密度ポリエチレン管 φ300	単位	m	単位数量	1	単価	
名称・規格		条件	単位	数量	単価	金額	摘要	
暗渠排水管		据付, 波状管及び網状管, 200~400mm , 要, 全ての費用	m	1				
合計								
単価							円/m	

1次単価表

単価使用年月	2019.07
歩掛適用年月	2019.07
労務調整係数	1.000-00000 0.0 0

単 46号	仮設排水管 ※存置	高密度ポリエチレン管 φ600	単位	m	単位数量	1	単価	
名称・規格		条件	単位	数量	単価	金額	摘要	
暗渠排水管		据付, 波状管及び網状管, 450~600mm , 要, 全ての費用	m	1				
合計								
単価							円/m	

1次単価表

単価使用年月	2019.07
歩掛適用年月	2019.07
労務調整係数	1.000-00000 0.0 0

単 47号	汚濁防止フェンス	作業区分:設置・撤去	単位	m	単位数量	1	単価	
名称・規格		条件	単位	数量	単価	金額	摘要	
	汚濁防止フェンス	設置・撤去	m	1			単 62号	
	合計							
	単価						円/m	

1次単価表

単価使用年月	2019.07
歩掛適用年月	2019.07
労務調整係数	1.000-00000 0.0 0

単 48号	交通誘導警備員		単位	人日	単位数量	1	単価	
名称・規格		条件	単位	数量	単価	金額	摘要	
	交通誘導警備員A		人日	1			単 63号	
	合計							
	単価						円/人日	

2次単価表

単価使用年月	2019.07
歩掛適用年月	2019.07
労務調整係数	1.000-00000 0.0 0

単 49号	処分費(t)		単位	t	単位数量	100	単価	
名称・規格		条件	単位	数量	単価	金額	摘要	
	処分費 普通土		t	100				
	合計							
	単価						円/t	

2次単価表

単価使用年月	2019.07
歩掛適用年月	2019.07
労務調整係数	1.000-00000 0.0 0

単 50号	名称・規格	条件	単位	数量	単価	金額	単価	摘要
	かごマット(多段積型)工	B型, 亜鉛アルミメッキ鉄線, 1:0.5以下, 7段, 0段, 割栗石, 15~20cm, 標準(90m3), 1.94m2/100m2	単位	m2	単位数量	100	単価	
	土木一般世話役		人					
	特殊作業員		人					
	普通作業員		人					
	かごマット多段積型 B-a型 亜鉛アルミメッキ鉄線 1:0.5		m	28.6				
	かごマット多段積型 B-b型 亜鉛アルミメッキ鉄線 1:0.5		m	171.4				
	割栗石 150-200mm		m3	98.1				
	吸出し防止材 合織不織布 (厚10mm, 9.8kN/m)		m2	2.25				
	バックホリ運転		日	8				単 65号
	諸雑費(率+まるめ)		式	1				
	合計							
	単価							円/m2

2次単価表

単価使用年月	2019.07
歩掛適用年月	2019.07
労務調整係数	1.000-00000 0.0 0

単 51号	構造物とりこわし・運搬・処分 (複合)	無筋構造物, 人力施工+ダンプトラック2t 積級, 無し, 無し, 無し, 8.5以下	単位	m3	単位数量	1	単価	
名称・規格		条件	単位	数量	単価	金額	摘要	
	構造物とりこわし	無筋構造物, 人力施工, 無し, 無し	m3	1			単 66号	
	処分費(m3)		m3	1			単 67号	
	殻運搬	Co(無筋・鉄筋)構造物とりこわし, 人力積込, 無し, 8.5km以下, 全ての費用	m3	1				
	合計							
	単価						円/m3	

2次単価表

単価使用年月	2019.07
歩掛適用年月	2019.07
労務調整係数	1.000-00000 0.0 0

単 52号	処分費(t)		単位	t	単位数量		
	名称・規格	条件	単位	数量	単価	金額	摘要
	処分費 As殻		t	100			
	合計						
	単価						円/t

2次単価表

単価使用年月	2019.07
歩掛適用年月	2019.07
労務調整係数	1.000-00000 0.0 0

単 53号	処分費(t)		単位	t	単位数量		
	名称・規格	条件	単位	数量	単価	金額	摘要
	処分費 汚泥		t	100			
	合計						
	単価						円/t

2次単価表

単価使用年月	2019.07
歩掛適用年月	2019.07
労務調整係数	1.000-00000 0.0 0

単 54号	敷鉄板設置・撤去	設置・撤去	単位	m2	単位数量	100	単価	
名称・規格		条件	単位	数量	単価	金額	摘要	
	土木一般世話役		人					
	とび工		人					
	普通作業員		人					
	ハックホド(クローラ型)運転		日	0.295				単 68号
	諸雑費(率+まるめ)		式	1				
	合計							
	単価							円/m2

2次単価表

単価使用年月	2019.07
歩掛適用年月	2019.07
労務調整係数	1.000-00000 0.0 0

単 55号	敷鉄板賃料	22×1524×3048, 無, 180日, 無, 無	単位	枚	単位数量	1	単価	
名称・規格		条件	単位	数量	単価	金額	摘要	
	敷き鉄板賃料 22×1524×3048	供用日数:180日	枚	1				
	諸雑費(まるめ)		式	1				
	合計							
	単価							円/枚

2次単価表

単価使用年月	2019.07
歩掛適用年月	2019.07
労務調整係数	1.000-00000 0.0 0

単 56号	処分費(t)		単位	t	単位数量	100	単価	
名称・規格		条件	単位	数量	単価	金額	摘要	
	処分費 伐採木		t	100				
	合計							
	単価							円/t

2次単価表

単価使用年月	2019.07
歩掛適用年月	2019.07
労務調整係数	1.000-00000 0.0 0

単 57号	処分費(t)	条件	単位	t	単位数量	金額	単価	摘要
	名称・規格		単位	数量	単価			
	処分費 伐採木根		t	100				
	合計							
	単価						円/t	

2次単価表

単価使用年月	2019.07
歩掛適用年月	2019.07
労務調整係数	1.000-00000 0.0 0

単 58号	大型土のう工	製作・設置, 流用土, 6m以下	単位	袋	単位数量	10	単価	
名称・規格		条件	単位	数量	単価	金額	摘要	
	土木一般世話役		人					
	特殊作業員		人					
	普通作業員		人					
	大型土のう袋材 H=1.08m W=1.1m		袋	10				
	バックホ運転	製作・設置, 6m以下	日	0.278				単 69号
	諸雑費(率+まるめ)		式	1				
	合計							
	単価							円/袋

2次単価表

単価使用年月	2019.07
歩掛適用年月	2019.07
労務調整係数	1.000-00000 0.0 0

単 59号	大型土のう工	撤去, 6m以下	単位	袋	単位数量	10	単価	
名称・規格		条件	単位	数量	単価	金額	摘要	
	土木一般世話役		人					
	特殊作業員		人					
	バックホウ運転	撤去, 6m以下	日	0.069				単 70号
	諸雑費(まるめ)		式	1				
	合計							
	単価							円/袋

2次単価表

単価使用年月	2019.07
歩掛適用年月	2019.07
労務調整係数	1.000-00000 0.0 0

単 60号	ホソブ 設置・撤去		単位	箇所	単位数量	1	単価	
名称・規格		条件	単位	数量	単価	金額	摘要	
	土木一般世話役		人					
	特殊作業員		人					
	普通作業員		人					
	ハックホ運転		日	0.5				単 71号
	諸雑費(まるめ)		式	1				
	合計							
	単価							円/箇所

2次単価表

単価使用年月	2019.07
歩掛適用年月	2019.07
労務調整係数	1.000-00000 0.0 0

単 61号	ポンプ運転	0以上40 (m3/h) 未満, 作業時排水	単位	日	単位数量	1	単価	
名称・規格		条件	単位	数量	単価	金額	摘要	
	特殊作業員		人					
	工事用水中ポンプ運転	0以上40 (m3/h) 未満, 作業時排水	日	1				単 72号
	発動発電機運転	0以上40 (m3/h) 未満, 作業時排水	日	1				単 73号
	諸雑費(率+まるめ)		式	1				
	合計							
	単価							円/日

2次単価表

単価使用年月	2019.07
歩掛適用年月	2019.07
労務調整係数	1.000-00000 0.0 0

単 62号	汚濁防止フェンス	設置・撤去	単位	m	単位数量	100	単価	
名称・規格		条件	単位	数量	単価	金額	摘要	
	汚濁防止フェンス設置・撤去	設置・撤去	m	100				単 74号
	汚濁防止フェンス 単独ポートφ300, 1000N/3cm未満, 120日		m	100				
	アンカー工		式	1				
	諸雑費(まるめ)		式	1				
	合計							
	単価							円/m

2次単価表

単価使用年月	2019.07
歩掛適用年月	2019.07
労務調整係数	1.000-00000 0.0 0

単 63号	交通誘導警備員A		単位	人日	単位数量		1	単価	
名称・規格		条件	単位	数量	単価	金額		摘要	
	交通誘導警備員A		人						
	合計								
	単価								円／人日

2次単価表

単価使用年月	2019.07
歩掛適用年月	2019.07
労務調整係数	1.000-00000 0.0 0

単 64号	土質等試験費(一式入力)		単位	式	単位数量		1	単価	
名称・規格		条件	単位	数量	単価	金額		摘要	
	土質等試験費		式	1					
	合計								

3次単価表

単価使用年月	2019.07
歩掛適用年月	2019.07
労務調整係数	1.000-00000 0.0 0

単 65号	ハックホリ運転		単位	日	単位数量	1	単価	
名称・規格		条件	単位	数量	単価	金額	摘要	
	運転手(特殊)		人					
	軽油 1.2号		L	31				
	ハックホリ(クローラ) [標準・クレーン機能付き] 山積0.45m3(平積0.35m3)2.9t吊		日	1.2				
	諸雑費(まるめ)		式	1				
	合計							
	単価							円/日

3次単価表

単価使用年月	2019.07
歩掛適用年月	2019.07
労務調整係数	1.000-00000 0.0 0

単 66号	構造物とりこわし	無筋構造物, 人力施工, 無し, 無し	単位	m3	単位数量	1	単価	
名称・規格		条件	単位	数量	単価	金額	摘要	
無筋構造物 昼間 人力施工 制約無			m3	1				
諸雑費(まるめ)			式	1				
合計								
単価							円/m3	

3次単価表

単価使用年月	2019.07
歩掛適用年月	2019.07
労務調整係数	1.000-00000 0.0 0

単 67号	処分費(m3)		単位	m3	単位数量	100	単価	
名称・規格		条件	単位	数量	単価	金額	摘要	
処分費 Co殻(無筋)			m3	100				
合計								
単価							円/m3	

3次単価表

単価使用年月	2019.07
歩掛適用年月	2019.07
労務調整係数	1.000-00000 0.0 0

単 68号	ハックホウ(クローラ)運転		単位	日	単位数量	1	単価	
名称・規格		条件	単位	数量	単価	金額	摘要	
	運転手(特殊)		人					
	軽油 1.2号		L	112				
	ハックホウ(クローラ)[標準・クレーン機能付き] 山積0.8m3(平積0.6m3)2.9t吊		日	1.06				
	諸雑費(まるめ)		式	1				
	合計							
	単価							円/日

3次単価表

単価使用年月	2019.07
歩掛適用年月	2019.07
労務調整係数	1.000-00000 0.0 0

単 69号	ハックホリ運転	製作・設置, 6m以下	単位	日	単価数量	1	単価	
名称・規格		条件	単位	数量	単価	金額	摘要	
	運転手(特殊)		人					
	軽油 1.2号		L	98				
	ハックホリ(クローラ) [標準・クレーン機能付き] 山積0.8m3(平積0.6m3)2.9t吊		日	1.39				
	諸雑費(まるめ)		式	1				
	合計							
	単価							円/日

3次単価表

単価使用年月	2019.07
歩掛適用年月	2019.07
労務調整係数	1.000-00000 0.0 0

単 70号	ハックホリ運転	撤去, 6m以下	単位	日	単価数量	1	単価	
名称・規格		条件	単位	数量	単価	金額	摘要	
	運転手(特殊)		人					
	軽油 1.2号		L	74				
	ハックホリ(クローラ) [標準・クレーン機能付き] 山積0.8m3(平積0.6m3)2.9t吊		日	1.26				
	諸雑費(まるめ)		式	1				
	合計							
	単価							円/日

3次単価表

単価使用年月	2019.07
歩掛適用年月	2019.07
労務調整係数	1.000-00000 0.0 0

単 71号	ハックホリ運転		単位	日	単価数量	1	単価	
名称・規格		条件	単位	数量	単価	金額	摘要	
	運転手(特殊)		人					
	軽油 1.2号		L	69				
	ハックホリ(クローラ) [標準・クレーン機能付き] 山積0.8m3(平積0.6m3)2.9t吊		日	1.16				
	諸雑費(まるめ)		式	1				
	合計							
	単価							円/日

3次単価表

単価使用年月	2019.07
歩掛適用年月	2019.07
労務調整係数	1.000-00000 0.0 0

単 72号	工事中水中ポンプ運転	0以上40(m3/h)未満, 作業時排水	単位	日	単位数量	1	単価	
名称・規格		条件	単位	数量	単価	金額	摘要	
工事中水中ポンプ [普通型] 潜水ポンプ 口径150mm 全揚程10m			日	1.2				
諸雑費(まるめ)			式	1				
合計								
単価								円/日

3次単価表

単価使用年月	2019.07
歩掛適用年月	2019.07
労務調整係数	1.000-00000 0.0 0

単 73号	発動発電機運転	0以上40(m3/h)未満, 作業時排水	単位	日	単位数量	1	単価	
名称・規格		条件	単位	数量	単価	金額	摘要	
	軽油 1.2号		L	26				
	発動発電機[ディーゼルエンジン駆動] 25kVA		日	1.2				
	諸雑費(まるめ)		式	1				
	合計							
	単価							円/日

3次単価表

単価使用年月	2019.07
歩掛適用年月	2019.07
労務調整係数	1.000-00000 0.0 0

単 74号	汚濁防止フェンス設置・撤去	設置・撤去	単位	m	単位数量	100	単価	
名称・規格		条件	単位	数量	単価	金額	摘要	
	土木一般世話役		人					
	普通作業員		人					
	バックホ運転		日	2.2				単 75号
	諸雑費(率+まるめ)		式	1				
	合計							
	単価							円/m

4次単価表

単価使用年月	2019.07
歩掛適用年月	2019.07
労務調整係数	1.000-00000 0.0 0

単 75号	ハックホリ運転		単位	日	単位数量	1	単価	
名称・規格		条件	単位	数量	単価	金額	摘要	
	運転手(特殊)		人					
	軽油 1.2号		L	83				
	ハックホリ(クローラ) [標準・クレーン機能付き] 山積0.8m3(平積0.6m3)2.9t吊		日	1.03				
	諸雑費(まるめ)		式	1				
	合計							
	単価							円/日

機労材集計リスト (機械)

工事名	R 1 阿土 大津田川 阿南・長生 河川改修工事					
単価コード	名称	規格	単位	数量	金額	摘要
L001005006	ブルドーザ [湿地]	7t級	日	1.149	8,316	
L001010003	バックホウ(クローラ) [標準]	山積0.45m3(平積0.35m3)	日	0.153	942	
L001010004	バックホウ(クローラ) [標準・クレーン機能付き]	山積0.8m3(平積0.6m3)2.9t吊	日	14.586	161,913	
L001010005	バックホウ(クローラ) [標準・クレーン機能付き]	山積0.45m3(平積0.35m3)2.9t吊	日	20.064	140,849	
L001010007	バックホウ(クローラ) [標準]	山積0.8m3(平積0.6m3)	日	0.81	8,098	
L001010008	バックホウ(クローラ) [標準・クレーン機能付き]	山積0.28m3(平積0.2m3)1.7t吊	日	4.095	26,863	
L001010011001	バックホウ(クローラ) [後方超小旋回型]	山積0.28m3(平積0.2m3)	日	0.5	3,033	
L001060001	タイヤローラ [普通型]	運転質量3～4t	日	0.081	321	
L001060003	タイヤローラ [普通型]	運転質量8～20t	日	0.193	979	
L001070002	振動ローラ(舗装用) [ハンドガイド式]	運転質量0.8～1.1t	日	5.454	10,633	
L001070011	振動ローラ(舗装用) [搭乗・コンパインド式]	運転質量3～4t	日	0.786	3,342	
L001071001001	振動ローラ(土工用) [フラット・シングルラム型]	運転質量11～12t	日	0.454	5,224	
L001100005	工事用水中モータポンプ [普通型]	潜水ポンプ 口径150mm 全揚程10m	日	76.8	30,182	
L001110008	発電機 [ディーゼルエンジン駆動]	25kVA	日	76.8	149,760	
L001180001	タンク及びランプ	質量 60～80kg	日	2.269	1,434	
L001210001001	アスファルトフィニッシャ	[ホイール型] 舗装幅1.4～3.0m	日	0.094	1,507	
M000202016	バックホウ(クローラ) [標準]	排ガス型(第2次) 山積0.45m3	供用日	0.697	7,527	

機労材集計リスト (機械)

工事名	R 1 阿土 大津田川 阿南・長生 河川改修工事					
単価コード	名称	規格	単位	数量	金額	摘要
M000202019	バックホウ(クローラ) [標準]	排ガス型(第2次) 山積0.8m3	供用日	5.599	103,533	
M000202028	バックホウ(クローラ) [標準]	排ガス型(第1次) 山積0.45m3	供用日	0.472	4,713	
M000202062	バックホウ(クローラ) [標準・クレーン機能付き]	排ガス型(第1次) 山積0.45m3 2.9t吊	供用日	0.249	2,711	
M000202090	バックホウ(クローラ型) [標準型・超低騒音型]	排出ガス対策型(第3次基準値) 山積0.8m3	供用日	3.621	77,064	
M000202096	バックホウ(クローラ) [後方超小旋回型]	排ガス型(第2次) 山積0.28m3	供用日	1.177	10,551	
M000291001	掴み装置	最大把持外径(開口幅) 0.7m級	供用日	0.693	1,461	
M000301001	ダンプトラック[オンロード・ディーゼル]	2t積級	供用日	3.531	16,938	
M000301002	ダンプトラック[オンロード・ディーゼル]	4t積級	供用日	55.804	402,641	
M000701015	モータクレーン [土工用・排ガス対策型(第2次)]	プレート幅3.1m	供用日	0.187	3,424	
M000801009	ロードローラ[マカダム・排ガス対策型(第2次)]	運転質量10t 締固め幅2.1m	供用日	0.195	2,654	
M000806001	ランマ	質量60～80kg	供用日	1.342	690	
M001161010	コンクリートカッタ[ハキューム式・湿式]	切削深20cm級	供用日	0.048	261	
	合計額				1,187,564	

見積単価一覧表

工 事 名	R1阿土 大津田川 阿南・長生 河川改修工事			
名 称	規 格	単 位	単 価	備 考
処分費	Co殻(無筋)	m3	1,640	L=8.5km以下
処分費	As殻	t	700	2.3t/m3,L=8.5km以下
処分費	普通土	t	800	1.8t/m3,L=13.0km以下
処分費	汚泥	t	11,000	1.1t/m3
処分費	伐採木	t	15,000	L=7.5km以下
処分費	伐採木根	t	20,000	L=7.5km以下
土質等試験費	29項目	式	204,750	※別紙参照

技術管理費積上げ項目一覧表

工事名	R1阿土 大津田川 阿南・長生 河川改修工事				
積上げ項目	土質等試験費				
番号	項目	規格仕様	単位	数量	備考
1	カドミウム	溶出	検体	1	3,100
2	全シアン	溶出	検体	1	3,500
3	有機リン	溶出	検体	1	9,550
4	鉛	溶出	検体	1	3,100
5	六価クロム	溶出	検体	1	3,050
6	ヒ素	溶出	検体	1	4,000
7	総水銀	溶出	検体	1	4,050
8	アルキル水銀	溶出	検体	1	9,100
9	PCB	溶出	検体	1	19,700
10	銅	溶出	検体	1	3,100
11	チウラム	溶出	検体	1	15,350
12	シマジン	溶出	検体	1	14,200
13	チオベンカルブ	溶出	検体	1	14,200
14	セレン	溶出	検体	1	4,250
15	フッ素	溶出	検体	1	3,650
16	ホウ素	溶出	検体	1	3,350
	溶出液作成料		検体	1	87,500
17	ジクロロメタン	溶出	検体	1	
18	四塩化炭素	溶出	検体	1	
19	1,2-ジクロロエタン	溶出	検体	1	
20	1,1-ジクロロエチレン	溶出	検体	1	
21	シス-1,2-ジクロロエチレン	溶出	検体	1	
22	1,1,1-トリクロロエタン	溶出	検体	1	
23	1,1,2-トリクロロエタン	溶出	検体	1	
24	トリクロロエチレン	溶出	検体	1	
25	テトラクロロエチレン	溶出	検体	1	
26	1,3-ジクロロプロペン	溶出	検体	1	
27	ベンゼン	溶出	検体	1	
28	クロロエチレン	溶出	検体	1	
29	1,4-ジオキサン	溶出	検体	1	

計 204,750

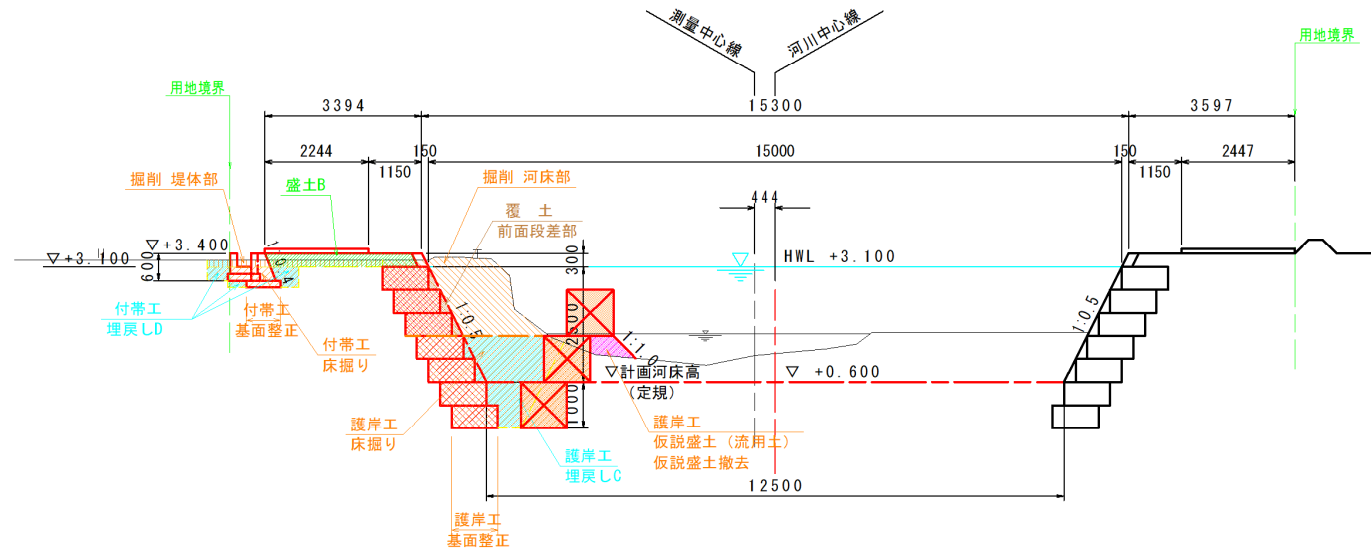
土工図

細別	規格	記号	計	算	式	単位	小計	合計

第3期施工土工図

NO. 18付近

名称		第3期施工
河川	盛土	A: 4.0m ≤ W
		B: 2.5m ≤ W < 4.0m
		C: 1.0m ≤ W < 2.5m
		D: W < 1.0m
土工	現況河床土敷き均し	
	掘削	河床部
		堤体部
	盛土	護岸部
堤体部		
護岸工	床掘り	
	埋戻し	C: 1m ≤ W1 < 4m
	基面整正	
	覆土	前面段差部
付帯工	仮設盛土(流用土)	
	仮設盛土撤去	
	床掘り	
	埋戻し	D: W1 < 1m
	基面整正	
	碎石舗装	



河川土工(左岸)

測 点	点間距離 (m)	盛 土			盛 土			盛 土			盛 土			備 考
		(4.0m≦W)			(2.5m≦W<4.0m)			(1.0m≦W<2.5m)			(W<1.0m)			
		断 面	平 均	数 量	断 面	平 均	数 量	断 面	平 均	数 量	断 面	平 均	数 量	
NO. 16 + 7.500		0.0			0.9			0.0			0.0			
NO. 16 + 25.000	17.500	0.7	0.35	6.1	0.0	0.45	7.9	0.0	0.00	0.0	0.2	0.10	1.8	
NO. 17	25.000	0.0	0.35	8.8	0.9	0.45	11.3	0.0	0.00	0.0	0.0	0.10	2.5	
NO. 17 + 17.500	17.500	0.0	0.00	0.0	0.9	0.90	15.8	0.0	0.00	0.0	0.0	0.00	0.0	
合 計	m 60.000			m3 14.9			m3 35.0			m3 0.0			m3 4.3	

重心距離計算書(左岸土工)

測 点	計画法線 点間距離	計画法線 追加距離	曲線半径	①練石積天端		土積計算書	
				センターから離れ	重心距離	計算値	丸め値
N014	0.000	700.000	100	-7.650	0.000		
EC6	8.451	708.451	100	-7.650	7.804		
+25	16.549	725.000	0	-7.650	16.549	24.353	24.35
BC7	17.381	742.381	0	-7.650	17.381		
N015	7.619	750.000	1000	-7.650	7.561	24.942	24.94
EC7	22.613	772.613	1000	-7.650	22.440		
+25	2.387	775.000	0	-7.650	2.387	24.827	24.83
N016	25.000	800.000	0	-7.650	25.000	25.000	25.00
+25	25.000	825.000	0	-7.775	25.000	25.000	25.00
N017	25.000	850.000	0	-7.650	25.000	25.000	25.00
+25	25.000	875.000	0	-7.650	25.000	25.000	25.00
BC8	13.048	888.048	0	-7.650	13.048		
N018	11.952	900.000	500	-7.650	11.769	24.817	24.82
+25	25.000	925.000	500	-7.650	24.618	24.618	24.62
EC8	9.374	934.374	500	-7.650	9.231		
N019	15.626	950.000	0	-7.650	15.626	24.857	24.86
+25	25.000	975.000	0	-7.650	25.000	25.000	25.00
BC9	21.778	996.778	0	-7.650	21.778		
N020	3.222	1000.000	600	-7.650	3.181	24.959	24.96
+25	25.000	1025.000	600	-7.150	24.702	24.702	24.70
N021	25.000	1050.000	600	-6.650	24.723	24.723	24.72
EC9	13.886	1063.886	600	-6.650	13.732		
+25	11.114	1075.000	0	-6.650	11.114	24.846	24.85
BC10	17.744	1092.744	0	-6.650	17.744		
N022	7.256	1100.000	200	-6.650	7.015	24.759	24.76
+25	25.000	1125.000	200	-6.650	24.169	24.169	24.17
N023	25.000	1150.000	200	-6.650	24.169	24.169	24.17
EC10	1.009	1151.009	200	-6.650	0.975		
BC11	2.948	1153.957	0	-6.650	2.948		
+6.66	2.703	1156.660	200	-6.650	2.613	6.537	6.54
+25	18.340	1175.000	200	-6.650	17.730		
N024	25.000	1200.000	200	-6.650	24.169		
合 計	500.000				494.175	452.276	452.29

重心距離計算書(右岸土工)

測点	計画法線 点間距離	計画法線 追加距離	曲線半径	①練石積天端		土積計算書	
				センターから離れ	重心距離	計算値	丸め値
N014	0.000	700.000	100	7.650	0.000		
EC6	8.451	708.451	100	7.650	9.098		
+25	16.549	725.000	0	7.650	16.549	25.647	25.65
+40.0	15.000	740.000	0	7.650	15.000	15.000	15.00
BC7	2.381	742.381	0	7.650	2.381		
N015	7.619	750.000	1000	7.650	7.677	10.058	10.06
EC7	22.613	772.613	1000	7.650	22.786		
+25	2.387	775.000	0	7.650	2.387	25.173	25.17
N016	25.000	800.000	0	7.650	25.000	25.000	25.00
+7.5	7.500	807.500	0	7.650	7.500	7.500	7.50
+25	17.500	825.000	0	7.650	17.500	17.500	17.50
N017	25.000	850.000	0	7.650	25.000	25.000	25.00
+17.5	17.500	867.500	0	7.650	17.500	17.500	17.50
+25	7.500	875.000	0	7.650	7.500	7.500	7.50
BC8	13.048	888.048	0	7.650	13.048		
+41.0	2.952	891.000	500	7.650	2.997	16.045	16.05
N018	9.000	900.000	500	7.650	9.138		
+25	25.000	925.000	500	7.650	25.383	25.383	25.38
EC8	9.374	934.374	500	7.650	9.517		
N019	15.626	950.000	0	7.650	15.626	25.143	25.14
+23.0	23.000	973.000	0	7.650	23.000	23.000	23.00
+25	2.000	975.000	0	7.650	2.000		
+33.0	8.000	983.000	0	7.650	8.000		
BC9	13.778	996.778	0	7.650	13.778		
N020	3.222	1000.000	600	7.650	3.263	17.041	17.04
+25	25.000	1025.000	600	7.150	25.298	25.298	25.30
N021	25.000	1050.000	600	6.650	25.277	25.277	25.28
EC9	13.886	1063.886	600	6.650	14.040		
+25	11.114	1075.000	0	6.650	11.114	25.154	25.15
BC10	17.744	1092.744	0	6.650	17.744		
N022	7.256	1100.000	200	6.650	7.497	25.241	25.24
+22.0	22.000	1122.000	200	6.650	22.732	22.732	22.73
+25	3.000	1125.000	200	6.650	3.100		
+31.0	6.000	1131.000	200	6.650	6.200		
N023	19.000	1150.000	200	6.650	19.632	19.632	19.63
EC10	1.009	1151.009	200	6.650	1.043		
BC11	2.948	1153.957	0	6.650	2.948		
+24.0	20.043	1174.000	200	6.650	20.709	24.700	24.70
+25	1.000	1175.000	200	6.650	1.033	1.033	1.03
+46.37	21.370	1196.370	200	6.650	22.081	22.081	22.08
N024	3.630	1200.000	200	6.650	3.751		
合計	500.000				505.825	473.637	473.63

法覆護岸作業土工						
細 別	規 格	記号	計 算 式	単 位	小 計	合 計
一式当り						
床掘り	土 砂	左岸	※ 土積計算書より	m ³	375.1	
						375.1
埋戻し(C)		左岸	※ 土積計算書より	m ³	258.1	
						258.1
基面整正	土 砂	左岸	※ 土積計算書より	m ²	60.0	
						60.0
仮設盛土(流用土)		左岸	※ 土積計算書より	m ³	7.8	
						7.8
仮設盛土撤去		左岸	※ 土積計算書より	m ³	7.8	
						7.8

護岸工 作業土工(左岸)

測 点	点間距離 (m)	床掘り			埋戻し(C)			基面整正						備考	
		(土砂)			(1m ≤ W < 4m)			(土砂)							
		断面	平均	数量	断面	平均	数量	断面	平均	数量					
NO. 16 + 7.500		6.3			4.3			1.0							
NO. 16 + 25.000	17.500	6.3	6.30	110.3	4.3	4.30	75.3	1.0	1.00	17.5					
NO. 17	25.000	6.2	6.25	156.3	4.3	4.30	107.5	1.0	1.00	25.0					
NO. 17 + 17.500	17.500	6.2	6.20	108.5	4.3	4.30	75.3	1.0	1.00	17.5					
合 計	m 60.000			m3 375.1			m3 258.1			m2 60.0					

延長計算書(左岸法覆護岸工)

測点	計画法線 点間距離	計画法線 追加距離	曲線半径	①練石積天端		②護岸工天端		③護岸工法尻		②③平均	展開図寸法値							
				センターから 離れ	重心距離	センターから 離れ	重心距離	センターから 離れ	重心距離	重心距離	①練石積天端		②護岸工天端		②③平均		③護岸工法尻	
											計算値	丸め値	計算値	丸め値	計算値	丸め値	計算値	丸め値
N014	0.000	700.000	100	-7.650	0.000	-7.500	0.000	-6.000	0.000	0.000								
EC6	8.451	708.451	100	-7.650	7.804	-7.500	7.817	-6.000	7.944	7.881								
+25	16.549	725.000	0	-7.650	16.549	-7.500	16.549	-6.000	16.549	16.549	24.353	24.35	24.366	24.37	24.430	24.43	24.493	24.49
+32.5	7.500	732.500	0	-7.650	7.500	-7.500	7.500	-6.000	7.500	7.500	7.500	7.50						
BC7	9.881	742.381	0	-7.650	9.881	-7.500	9.881	-6.000	9.881	9.881								
N015	7.619	750.000	1000	-7.650	7.561	-7.500	7.562	-6.000	7.573	7.568	17.442	17.44	24.943	24.94	24.949	24.95	24.954	24.95
EC7	22.613	772.613	1000	-7.650	22.440	-7.500	22.443	-6.000	22.477	22.460								
+25	2.387	775.000	0	-7.650	2.387	-7.500	2.387	-6.000	2.387	2.387	24.827	24.83	24.830	24.83	24.847	24.85	24.864	24.86
N016	25.000	800.000	0	-7.650	25.000	-7.500	25.000	-6.000	25.000	25.000	25.000	25.00	25.000	25.00	25.000	25.00	25.000	25.00
+3.091	3.091	803.091	0	-7.650	3.091	-7.500	3.091	-6.000	3.091	3.091	3.091	3.09	3.091	3.09	3.091	3.09	3.091	3.09
+7.50	4.409	807.500	0	-7.781	4.409	-7.500	4.409	-6.000	4.409	4.409	4.409	4.41	4.409	4.41	4.409	4.41	4.409	4.41
+17.00	9.500	817.000	0	-7.778	9.500	-7.500	9.500	-6.000	9.500	9.500	9.500	9.50						
+25	8.000	825.000	0	-7.775	8.000	-7.500	8.000	-6.000	8.000	8.000	8.000	8.00	17.500	17.50	17.500	17.50	17.500	17.50
+27.50	2.500	827.500	0	-7.774	2.500	-7.500	2.500	-6.000	2.500	2.500	2.500	2.50						
+31.593	4.093	831.593	0	-7.650	4.093	-7.500	4.093	-6.000	4.093	4.093	4.093	4.09						
N017	18.407	850.000	0	-7.650	18.407	-7.500	18.407	-6.000	18.407	18.407	18.407	18.41	25.000	25.00	25.000	25.00	25.000	25.00
+15.00	15.000	865.000	0	-7.650	15.000	-7.500	15.000	-6.000	15.000	15.000	15.000	15.00						
+17.50	2.500	867.500	0	-7.650	2.500	-6.500	2.500	-5.000	2.500	2.500	2.500	2.50	17.500	17.50	17.500	17.50	17.500	17.50
+25	7.500	875.000	0	-7.650	7.500	-7.500	7.500	-6.000	7.500	7.500	7.500	7.50	7.500	7.50	7.500	7.50	7.500	7.50
BC8	13.048	888.048	0	-7.650	13.048	-7.500	13.048	-6.000	13.048	13.048								
N018	11.952	900.000	500	-7.650	11.769	-7.500	11.773	-6.000	11.809	11.791	24.817	24.82	24.821	24.82	24.839	24.84	24.857	24.86
+25	25.000	925.000	500	-7.650	24.618	-7.500	24.625	-6.000	24.700	24.663	24.618	24.62	24.625	24.63	24.663	24.66	24.700	24.70
EC8	9.374	934.374	500	-7.650	9.231	-7.500	9.233	-6.000	9.262	9.247								
+37.00	2.626	927.626	0	-7.650	2.626	-7.500	2.626	-6.000	2.626	2.626	11.857	11.86						
N019	13.000	947.374	0	-7.650	13.000	-7.500	13.000	-6.000	13.000	13.000	13.000	13.00	24.859	24.86	24.873	24.87	24.888	24.89
+25	25.000	952.626	0	-7.650	25.000	-7.500	25.000	-6.000	25.000	25.000	25.000	25.00	25.000	25.00	25.000	25.00	25.000	25.00
BC9	21.778	969.152	0	-7.650	21.778	-7.500	21.778	-6.000	21.778	21.778								
N020	3.222	955.848	600	-7.650	3.181	-7.500	3.182	-6.000	3.190	3.186	24.959	24.96	24.960	24.96	24.964	24.96	24.968	24.97
+25	25.000	994.152	600	-7.150	24.702	-7.000	24.708	-5.500	24.771	24.740	24.702	24.70	24.708	24.71	24.740	24.74	24.771	24.77
+26.00	1.000	956.848	600	-7.130	0.988	-6.980	0.988	-5.480	0.991	0.990	0.988	0.99						
N021	24.000	1018.152	600	-6.650	23.734	-6.500	23.740	-5.000	23.800	23.770	23.734	23.73	24.728	24.73	24.760	24.76	24.791	24.79
EC9	13.886	970.734	600	-6.650	13.732	-6.500	13.736	-5.000	13.770	13.753								
+25	11.114	1029.266	0	-6.650	11.114	-6.500	11.114	-5.000	11.114	11.114	24.846	24.85	24.850	24.85	24.867	24.87	24.884	24.88
BC10	17.744	988.478	0	-6.650	17.744	-6.500	17.744	-5.000	17.744	17.744								
N022	7.256	1036.522	200	-6.650	7.015	-6.500	7.020	-5.000	7.075	7.047	24.759	24.76	24.764	24.76	24.791	24.79	24.819	24.82
+4.50	4.500	992.978	200	-6.650	4.350	-6.500	4.354	-5.000	4.388	4.371	4.350	4.35						
+25	20.500	1057.022	200	-6.650	19.818	-6.500	19.834	-5.000	19.988	19.911	19.818	19.82	24.188	24.19	24.281	24.28	24.375	24.38
N023	25.000	1017.978	200	-6.650	24.169	-6.500	24.188	-5.000	24.375	24.281	24.169	24.17	24.188	24.19	24.281	24.28	24.375	24.38
EC10	1.009	1058.031	200	-6.650	0.975	-6.500	0.976	-5.000	0.984	0.980								
BC11	2.948	1020.926	0	-6.650	2.948	-6.500	2.948	-5.000	2.948	2.948								
+6.66	2.703	1060.734	200	-6.650	2.613	-6.500	2.615	-5.000	2.635	2.625	6.537	6.54	6.539	6.54	6.553	6.55	6.567	6.57
+25	18.340	1039.266	200	-6.650	17.730	-6.500	17.744	-5.000	17.882	17.813								
N024	25.000	1085.734	200	-6.650	24.169	-6.500	24.188	-5.000	24.375	24.281								
合計	500.000				494.174		494.301		495.562	494.931	452.275	452.29	452.369	452.38	452.837	452.83	453.305	453.31

付帯工（排水開渠工）						
細 別	規 格	記号	計 算 式	単位	小 計	合 計
3号排水開渠工						
横断溝			構造図より	m		3.33
調整コンクリート	$\sigma 28 \geq 18\text{N/mm}^2$		$0.75 \times 0.15 \times 0.60$	m^3		0.1
同上型枠	均しコンクリート用		$(0.75 + 0.60) \times 0.15 \times 2$	m^2		0.4
横断溝（1.0m当り）						
コンクリート	$\sigma 28 \geq 18\text{N/mm}^2$		$0.65 \times 0.60 - 0.50 \times 0.30 - 0.061 \times 0.06 \times 2$	m^3		0.233
型 枠	小型構造物		0.65×4	m^2		2.60
基礎コンクリート	$\sigma 28 \geq 18\text{N/mm}^2$		0.70×0.15	m^3		0.105
同上型枠	均しコンクリート用		0.15×2	m^2		0.30
鋼 製 蓋	T-25, B=300用			組		1.0
目 地 材	瀝青質目地材, t=10		0.233 / 10.0	m^2		0.02
集水柵（1.0式当り）						
コンクリート	$\sigma 28 \geq 18\text{N/mm}^2$		$0.75 \times 0.60 \times 0.673 - 0.30 \times 0.30 \times 0.523$	m^3	0.256	
			$-0.30 \times 0.30 \times 0.30 - (0.30 \times 0.50 + 0.30 \times 0.35) \times 0.15$	m^3	-0.065	0.2
型 枠	小型構造物		$(0.75 + 0.60 + 0.30 + 0.30) \times 2 \times 0.673$	m^2	2.62	
			$- (0.30 \times 0.30 + 0.30 \times 0.50 + 0.30 \times 0.35) \times 2$	m^2	-0.69	
			$(0.50 + 0.35) \times 0.15 \times 2 + 0.30 \times 0.30 \times 3$	m^2	0.53	2.5
基礎碎石	t=150, RC-40		0.80×0.70	m^2		0.6

付帯工（農道乗入工）						
細 別	規 格	記号	計 算 式	単位	小 計	合 計
農道乗入工(2/4)						
2号復旧水路（1.0式当り）						
コンクリート	$\sigma 28 \geq 18\text{N/mm}^2$		$0.345 \times 3.40 + 1/2 \times (0.345 + 0.423) \times 3.00$	m^3		2.3
型 枠	小型構造物		$3.5 \times 3.40 + 1/2 \times (3.5 + 3.5) \times 3.00$	m^2		22.4
鉄 筋	SD345, D13		$19.8 \times 3.40 + 1/2 \times (19.8 + 24.4) \times 3.00$	kg		134
基礎碎石	t=150, RC-40		$0.8 \times 3.40 + 1/2 \times (0.8 + 1.32) \times 3.00$	m^2		5.9
目 地 材	瀝青質目地板, t=10		$0.03 \times 3.40 + 1/2 \times (0.03 + 0.04) \times 3.00$	m^2		0.2
2号復旧水路（1.0m当り）A-A断面（B=400）						
コンクリート	$\sigma 28 \geq 18\text{N/mm}^2$		$0.95 \times 0.70 - 0.80 \times 0.40$	m^3		0.345
型 枠	小型構造物		$(0.95 + 0.80) \times 2$	m^2		3.50
鉄 筋	SD345, D13		$(2.18 \times 5 + 1.00 \times 9) \times 0.995$	kg		19.8
基礎碎石	t=150, RC-40		0.80	m^2		0.80
目 地 材	瀝青質目地板, t=10		0.345 / 10.0	m^2		0.03
2号復旧水路（1.0m当り）B-B断面（B=920）						
コンクリート	$\sigma 28 \geq 18\text{N/mm}^2$		$0.95 \times 1.22 - 0.80 \times 0.92$	m^3		0.423
型 枠	小型構造物		$(0.95 + 0.80) \times 2$	m^2		3.50
鉄 筋	SD345, D13		$(2.70 \times 5 + 1.00 \times 11) \times 0.995$	kg		24.4
基礎碎石	t=150, RC-40		1.32	m^2		1.32
目 地 材	瀝青質目地板, t=10		0.423 / 10.0	m^2		0.04

付帯工（農道乗入工）						
細 別	規 格	記号	計 算 式	単位	小 計	合 計
農道乗入工(3/4)						
φ 300パイプカルバート			構造図より	m		4.00
φ 300パイプカルバート (1.0m当り)						
コンクリート	σ 28 ≥ 18N/mm ²		$0.56 \times 0.56 - 1/4 \times \pi \times 0.36^2$	m ³		0.212
型 枠	小型構造物		0.56 × 2	m ²		1.12
基礎碎石	t=150, RC-40		0.76	m ²		0.76
鉄 筋	SD345, D13		$(1.00 \times 6 + 0.42 \times 5 + 1.31 \times 5) \times 0.995$	kg		14.6
ヒューム管	B形1種, φ 300		1.00/2.00	本		0.50
目 地 材	瀝青質目地板, t=10		0.212 / 10.0	m ²		0.02
舗装止壁						
			構造図より 2.80 + 4.00	m		6.80
舗装止壁 (1.0m当り)						
コンクリート	σ 28 ≥ 18N/mm ²		0.30 × 0.15	m ³		0.045
型 枠	小型構造物		0.30 × 2	m ²		0.60
基礎碎石	t=150, RC-40		0.25	m ²		0.25
目 地 材	瀝青質目地板, t=10		0.045 / 10.0	m ²		0.005
アスファルト舗装						
			構造図より (CAD計測)			
表 層	t=50, 再生密粒度アスファルト混合物		25.6 + 40.4	m ²		66.0
路 盤	t=100, 再生粒度調整碎石		25.6 + 40.4	m ²		66.0
	(RC-40)					

付帯工（耕作用坂路工）						
細 別	規 格	記号	計 算 式	単位	小 計	合 計
耕作用坂路工						
坂路擁壁（1.0式当り）						
—小型擁壁(A)：0.5m≦H≦1m						
コンクリート	σ28≧18N/mm2		0.347×1.30+1/2×(0.347+0.163)×2.00×2	m³		1.47
復旧擁壁（1.0式当り）						
小型擁壁(A)：0.5m≦H≦1m						
コンクリート	σ28≧18N/mm2		0.347×1.30	m ³		0.5
舗装止壁						
			構造図より	m		1.30
舗装止壁（1.0m当り）						
コンクリート	σ28≧18N/mm2		0.30×0.15	m³		0.045
型 枠	小型構造物		0.30×2	m²		0.60
基礎砕石	t=150, RC=40		0.25	m²		0.25
目 地 材	瀝青質目地材, t=10		0.045 / 10.0	m²		0.005
コンクリート舗装						
			構造図より（CAD計測）			
表 層	t=100, σ28≧18N/mm2		3.3	m²		3.3
路 盤	再生粒度調整砕石		3.3	m²		3.3
			t=100, (RC=40)			

付帯工 作業土工(左岸)

測 点	点間距離 (m)	床 掘 り			埋戻し(D)			基面整正			備 考		
		(土砂)			(W<1m)			(土砂)					
		断 面	平 均	数 量	断 面	平 均	数 量	断 面	平 均	数 量			
NO. 16 + 4.500		0.8			0.6			0.8					
NO. 16 + 7.500	3.000	0.8	0.80	2.4	0.6	0.60	1.8	0.8	0.80	2.4			
NO. 16 + 23.250		0.9			0.6			0.8					
NO. 16 + 25.000	1.750	0.9	0.90	1.6	0.6	0.60	1.1	0.8	0.80	1.4			
NO. 16 + 27.250	2.250	0.9	0.90	2.0	0.6	0.60	1.4	0.8	0.80	1.8			
NO. 16 + 27.250		1.2			0.8			0.8					
NO. 17	22.800	1.2	1.20	27.4	0.8	0.80	18.2	0.8	0.80	18.2			
NO. 17 + 15.300	15.300	1.0	1.10	16.8	0.6	0.70	10.7	0.8	0.80	12.2			
※点間距離は、「左岸：擁壁・水路工構造図」の構造物延長とする。													
小 計	45.100			50.2			33.2			36.0			
合 計	m 45.100			m3 50.2			m3 33.2			m2 36.0			

擁壁工(左岸)

小型擁壁 (A) : $0.5m \leq H \leq 1m$

土 積 計 算 書

測 点 基準点間距離50.0m			擁 壁 高	点 間 距 離	1号擁壁 (コンクリート)							
					断面積	平 均	数 量	断面積	平 均	数 量	断面積	平 均
No.	16 +	30.850	700		0.308							
No.	17 +	0.000	800	19.200m	0.368	0.3380	6.490					
No.	17 +	14.700	800	14.700m	0.368	0.3680	5.410					
合 計							11.900m3					

擁壁工(左岸)

小型擁壁 (A) : $0.5m \leq H \leq 1m$

土 積 計 算 書

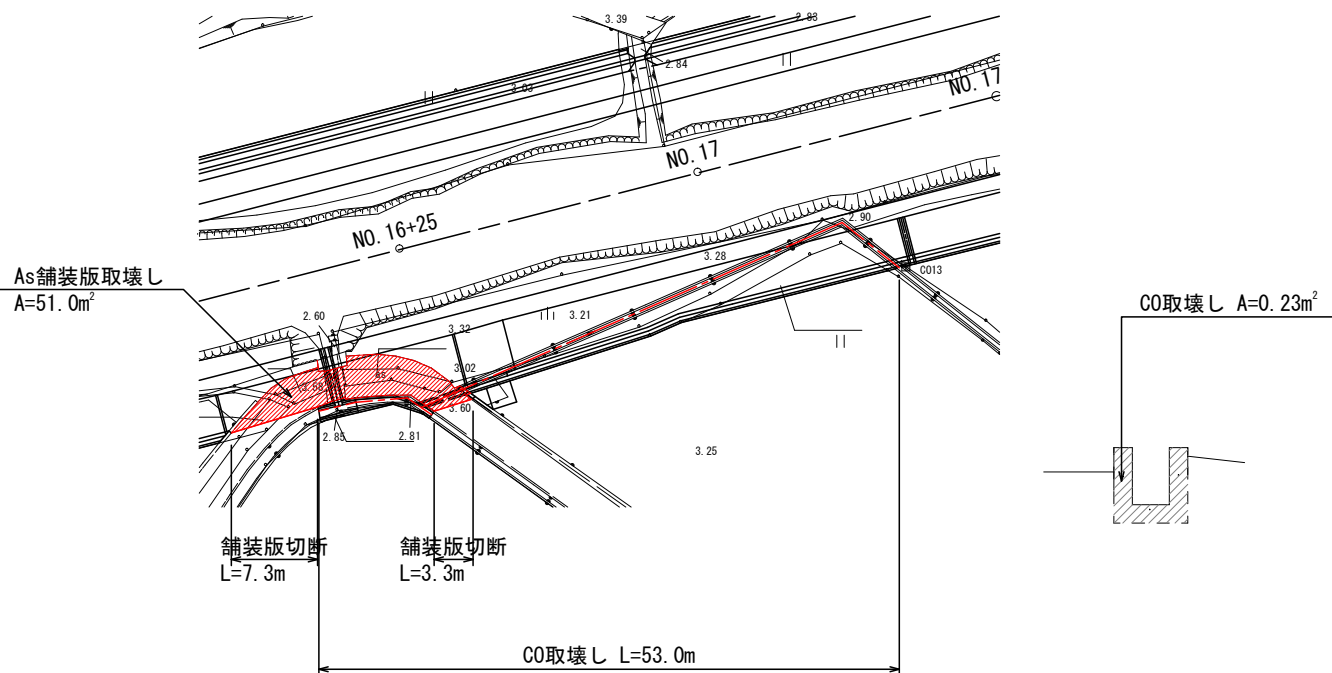
測 点			擁 壁 壁 高	点 間 距 離	2号擁壁 (コンクリート)								
基準点間距離50.0m					断面積	平 均	数 量	断面積	平 均	数 量	断面積	平 均	数 量
No.	16 +	4.500	700		0.320								
No.	16 +	7.500	900	3.000m	0.452	0.3860	1.158						
	小	計					1.158						
No.	16 +	27.250	900		0.452								
No.	16 +	27.500	900	0.250m	0.452	0.4520	0.113						
No.	16 +	30.850	700	3.350m	0.320	0.3860	1.293						
	小	計					1.406						
	合	計					2.564m3						

水路工(左岸)			L型水路		土 積 計 算 書								
測 点 基準点間距離50.0m			水 路 壁 高	点 間 距 離	コンクリート			型 枠			基礎碎石		
					断面積	平 均	数 量	断面積	平 均	数 量	断面積	平 均	数 量
No.	16 +	4.500	400		0.128			1.10			0.50		
No.	16 +	7.500	300	75.500m	0.113	0.1205	9.098	0.90	1.000	75.50	0.50	0.500	37.75
小 計							9.098			75.50			37.75
No.	16 +	27.250	400		0.128			1.10			0.50		
No.	17 +	14.700	500	37.500m	0.143	0.1355	5.081	1.30	1.200	45.00	0.50	0.500	18.75
小 計							5.081			45.00			18.75
合 計							14.179m3			120.50m2			56.50m3

構造物撤去工

細別	規格	記号	計	算	式	単位	小計	合計

構造物撤去工数量根拠図



仮設工						
細 別	規 格	記号	計 算 式	単 位	小 計	合 計
工事用道路工						
左岸部	W=4.0m		NO. 9 ~ NO. 12+12.5 (工事用道路)	m		72.5
			No. 17+15.0 ~ No. 18+37.5 (河川測点)			
(1.0m当り)						
表土剥ぎ取り	t=200			m ³		1.1
土木シート	仮設道路用等			m ²		5.9
仮設盛土	購入材 (RC-40)			m ³		2.3
敷碎石	RC-40、t=100			m ²		3.0
仮水路工						
仮設排水管	高密度ポリエチレン管		(波状管)			
	φ250		NO. 9 + 3.1付近 (工事用道路)	m	7.0	7.0
	φ300		NO. 7 + 2.6付近 (工事用道路)	m	8.0	8.0
	φ600		NO. 6 + 2.5付近 (工事用道路)	m	9.0	9.0
土留・仮締切工						
大型土のう	設置		(延長+上下流の施工余裕幅+上下流の妻)×段数			
	撤去		(60.0+2×2+3.5×2)×3	袋	213	213
			(60.0+2×2+3.5×2)×3	袋	213	213